

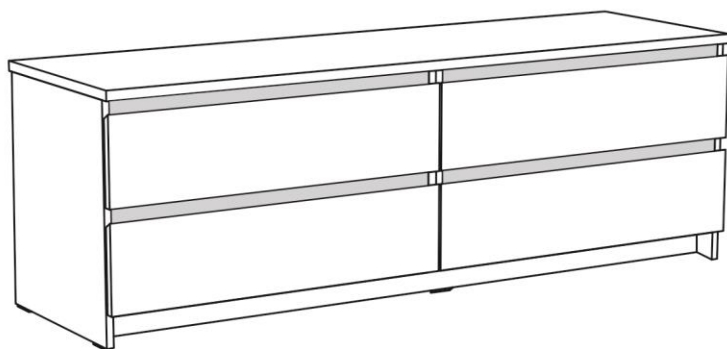


ЗАО "БОРОВИЧИ-МЕБЕЛЬ"  
www.bormebel.com

**Б 1.023**

**Б 1.025**

1610 x 550 x 385



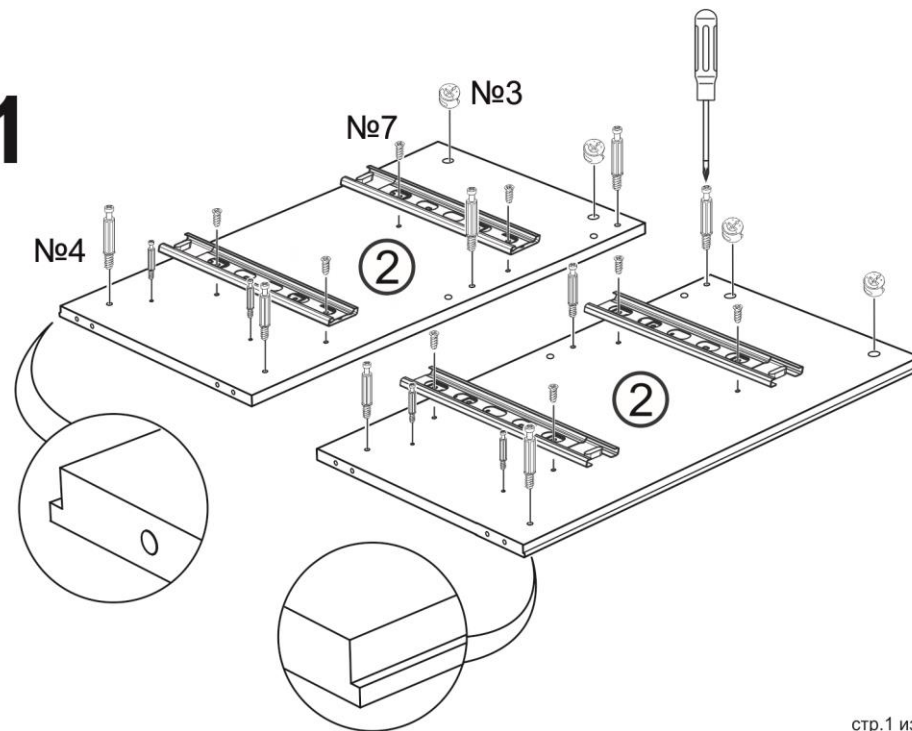
Ведомость деталей.

№	Наименование	Б 1.025	Б 1.023	Количество
1	Крышка (3/4)	1308x385	1610x385	1 шт.
2	Щит боковой (3/4)	536x362	536x362	2 шт.
3	БР Фасад	646x203	800x203	4 шт.
4	Щит горизонтальный	1268x358	1574x358	1 шт.
5	Щит средний	456x358	456x358	2 шт.
6	Царга	1268x64	1574x64	2 шт.
7	Задняя стенка	1290x240	1590x240	2 шт.
8	Планка	618x64	770x64	4 шт.
9	Боковая стенка ящика	350x135	350x135	8 шт.
10	Задняя стенка ящика	570x135	718x135	4 шт.
11	Дно ящика	594x355	742x355	4 шт.

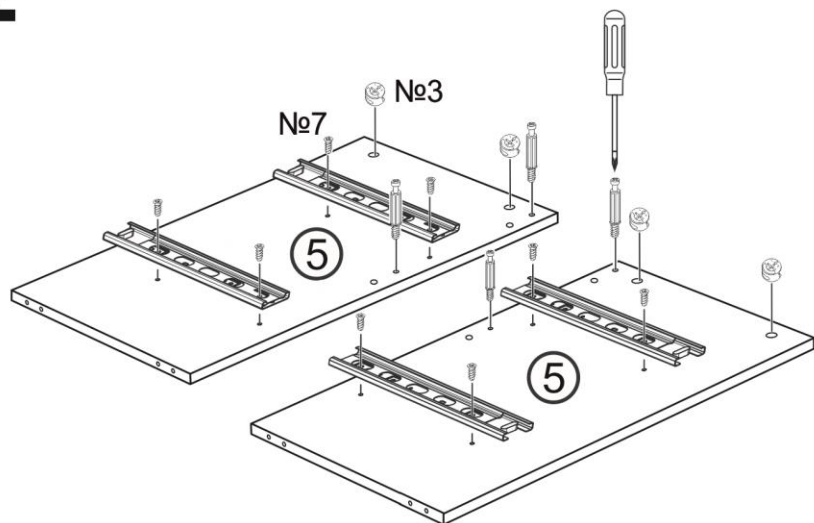
Ведомость комплектующих.

1	Шкант ø8x30	2	Шкант ø8x30	3	Стяжка эксцентр.	4	Дюбель	5	Подпятник Н6				
 <p>8 шт.</p>		 <p>8 шт.</p>		 <p>40 шт.</p>		 <p>40 шт.</p>		 <p>4 шт.</p>					
6	Направляющие ящика роликовые		7	Винт М6,3x11		8	Саморез 4x16		9	Саморез 4x30			
 <p>4 компл.</p>				 <p>16 шт.</p>				 <p>38 шт.</p>				 <p>16 шт.</p>	
10	Гвоздь		11	Уголок №63		12	Саморез 4x13		13	Наконечник 506			
 <p>60 шт.</p>			 <p>2 шт.</p>			 <p>24 шт.</p>			 <p>2 шт.</p>			 <p>4 шт.</p>	
15	Саморез 3x25		Направляющие ящика находятся в пакете с деталями.										
 <p>4 шт.</p>													

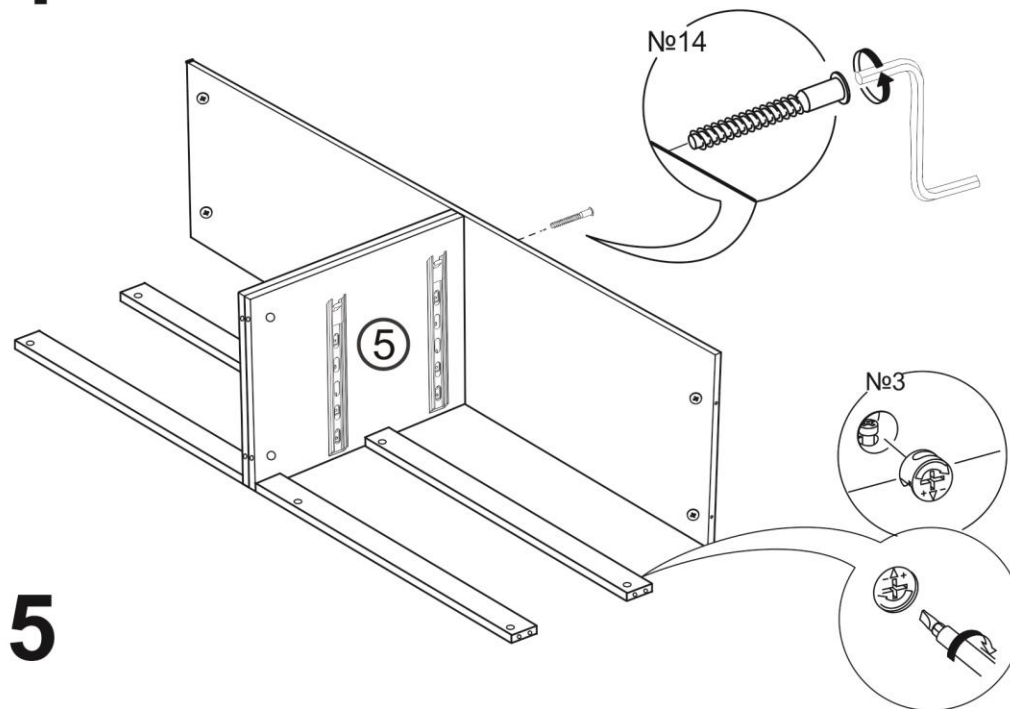
1



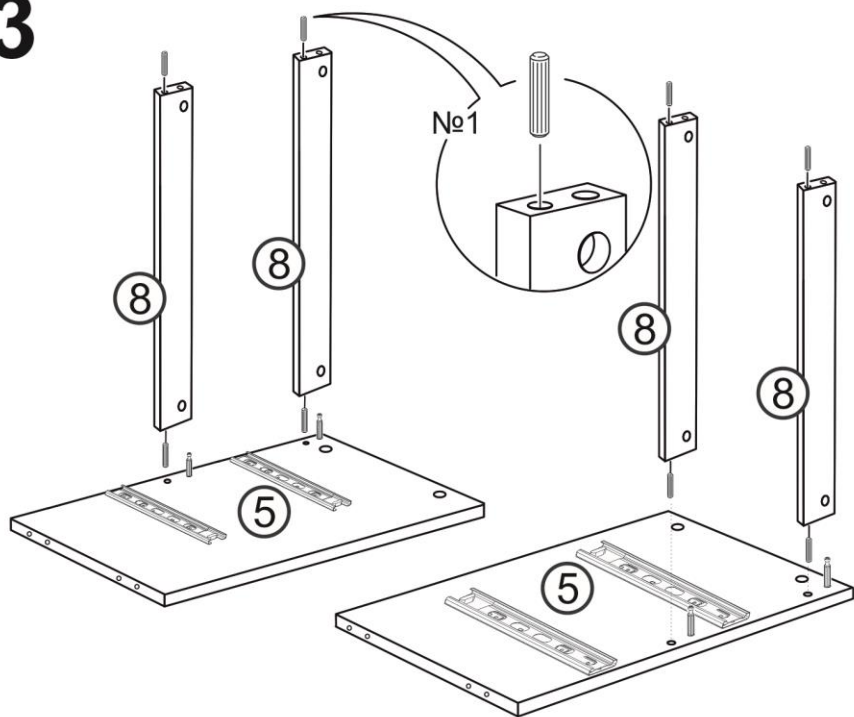
# 2



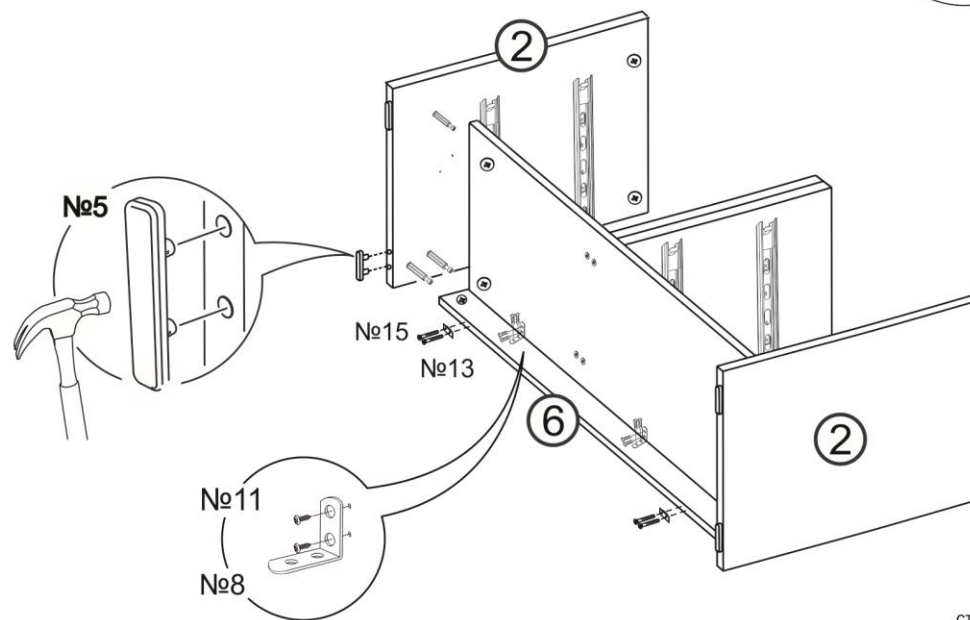
# 4

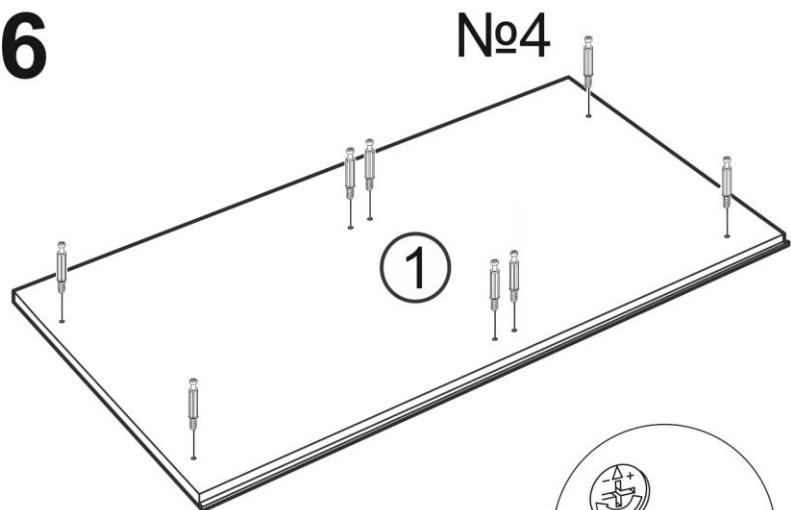
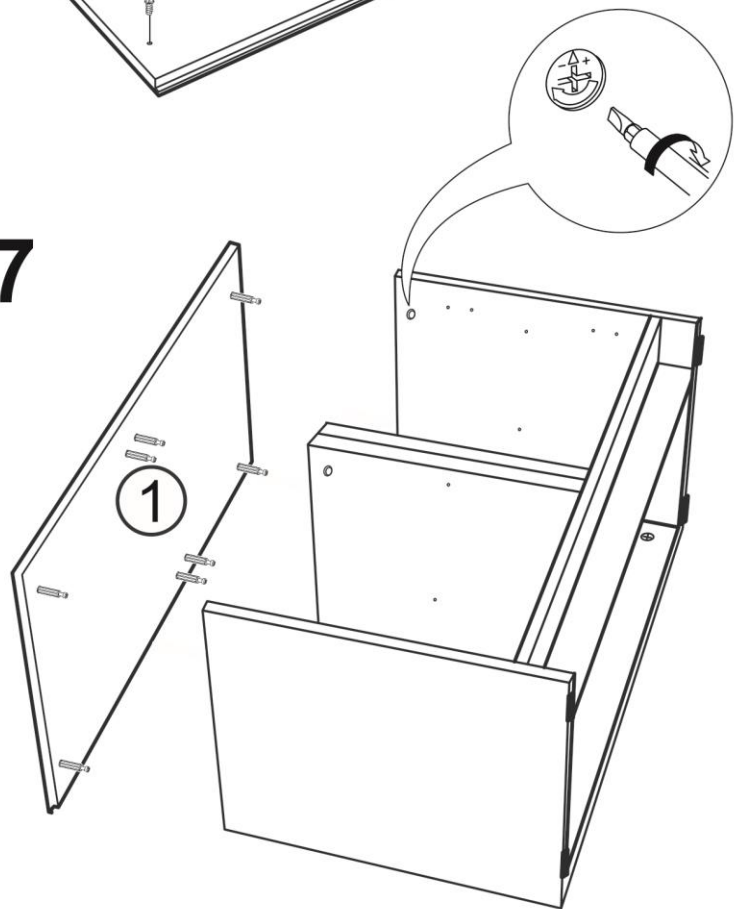
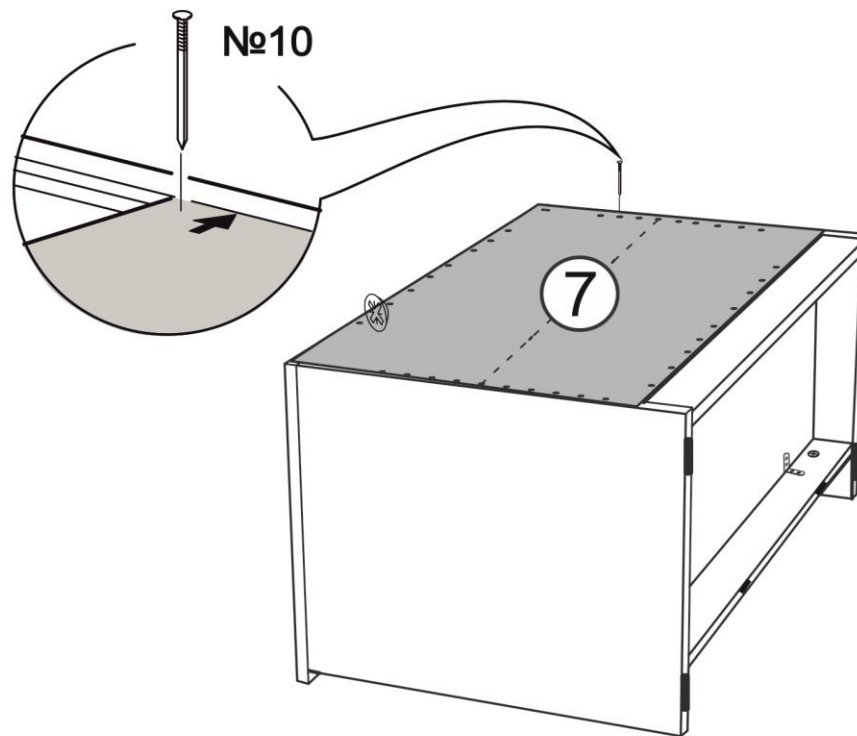


# 3

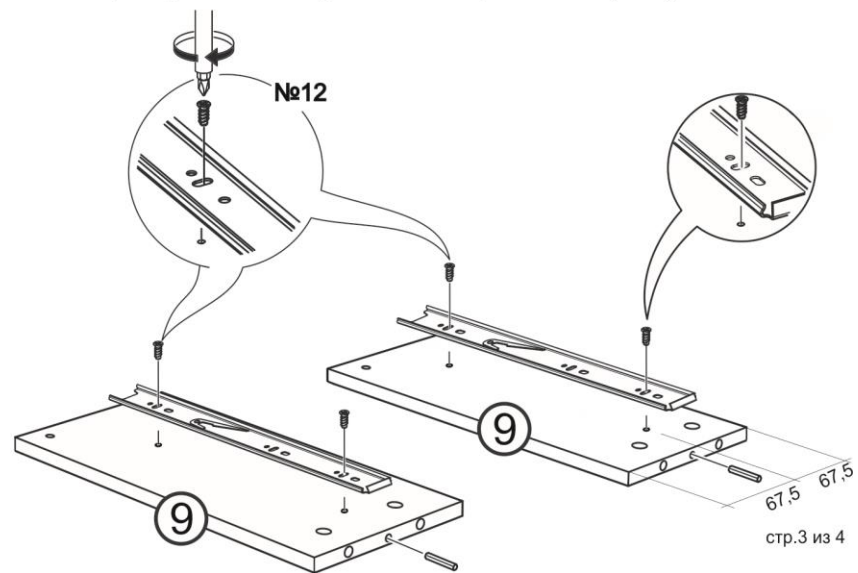


# 5

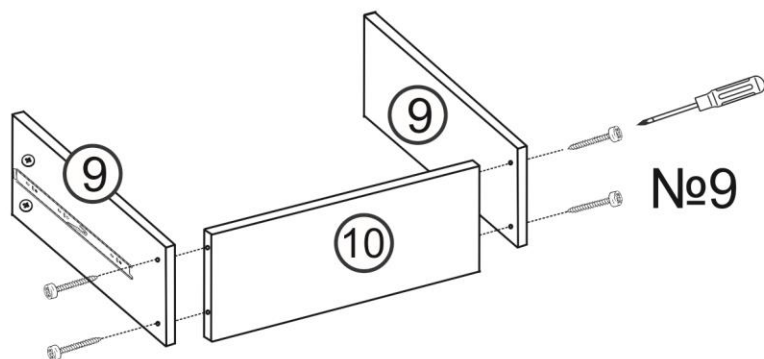


**6****7****8****9**

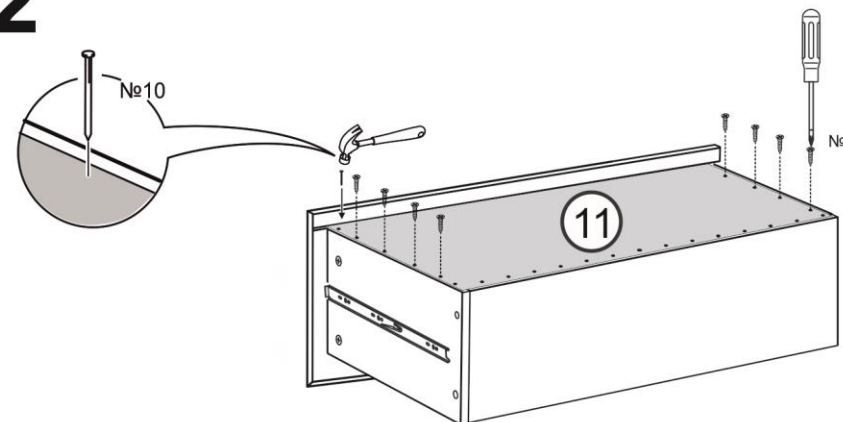
После регулировки необходимо дополнительно зафиксировать ответную часть саморезом 4x13 (№12)



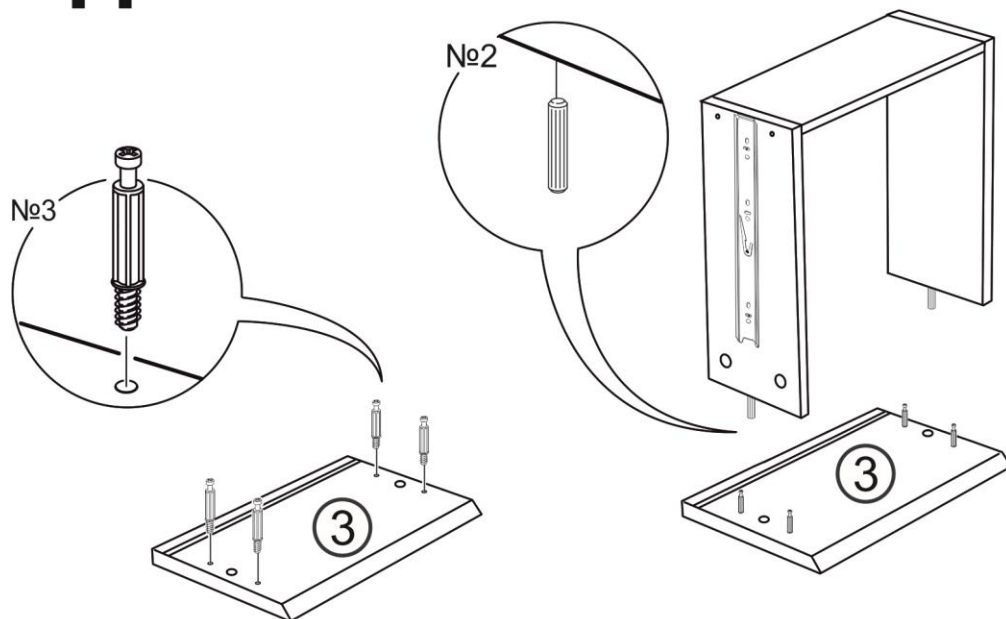
# 10



# 12



# 11



## УСЛОВИЯ ГАРАНТИИ.

Гарантийный срок эксплуатации корпусной мебели - 18 месяцев со дня продажи.

1. Настоящая гарантия действительна при наличии оригинала квитанции о покупке, содержащей дату покупки:

\*ЗАО «Боровичи-Мебель» оставляет за собой право отказа в гарантийном ремонте, если не будет предоставлен вышеуказанный документ или информация будет не полной или не разборчивой. Гарантия недействительна также, если наименование и артикул на изделии удалён, стёрт, изменён или неразборчив.

2. Настоящая гарантия не распространяется на периодическое обслуживание, ремонт или замену деталей в связи с их естественным износом.

3. Изделие снимается с гарантийного обслуживания в следующих случаях:

- \* наличие механических повреждений;
- \* ущерб в результате несоблюдения потребителем правил эксплуатации;
- \* ущерб в результате использования мебели не по назначению;
- \* ущерб в результате умышленных или ошибочных действий потребителя;
- \* ущерб или утеря изделия вследствие обстоятельств непреодолимой силы (стихия, пожар, молния и т.п.), несчастных случаев и т.п.;
- \* ущерб, вызванный попаданием на изделия посторонних предметов, жидкостей;
- \* ущерб в результате внесения изменений в конструкцию изделия;
- \* ущерб в результате транспортировки самовывозом.

4. Настоящая гарантия не ущемляет законных прав потребителя, предоставленных ему действующим законодательством страны и прав потребителя по отношению к дилеру, возникающих из заключённого между ними договора купли-продажи.

5. Сохранность и долговечность мебели в значительной мере зависит от правильного использования и ухода за ней.