

ШАГ 2

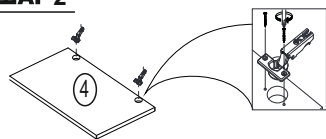
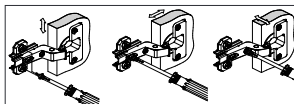


Схема регулировки створок.



1. Прикрепите к детали 4 петли при помощи саморезов 4x16мм.
2. Прикрепите деталь 4 к детали 3 по наметкам при помощи саморезов 4x16мм.
3. После этого необходимо отрегулировать дверь.

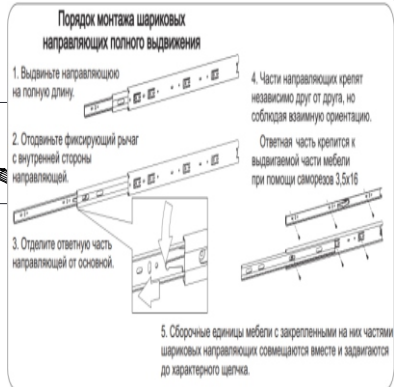
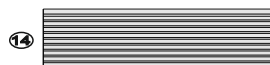
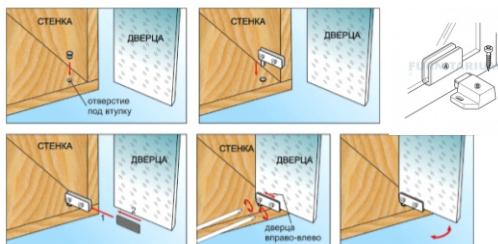
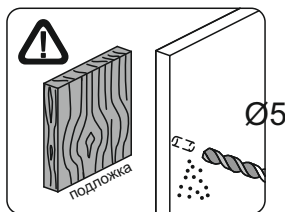


Схема установки стеклянной двери



Обратите внимание!
Фасады ящиков отличаются по направлению: нижний и верхний. Для упрощения сборки, фасады пронумерованы.

1. Изделие по умолчанию комплектуется ручками. Досверлите на фасадах ящиков отверстия для ручек, используя сверло по дереву 5 мм. **ВАЖНО!** Во избежании вырывания материала на выходе сверла используйте подложку из ЛДСП или дерева.
2. Установите ручки при помощи винтов 4x25.

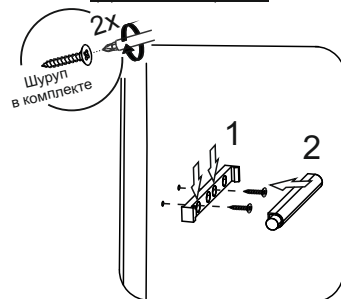


ПРАВИЛА УХОДА И ЭКСПЛУАТАЦИИ.

Для сохранения эксплуатационных и эстетических качеств мебели в течении длительного срока необходимо соблюдать условия её хранения, правил эксплуатации и ухода:

1. Мебель рекомендуется эксплуатировать в проветриваемом, сухом помещении с температурой воздуха не ниже +10 С и относительной влажностью воздуха 65+15 %.
2. При эксплуатации изделий, имеющих стеклянные створки, полки и зеркала необходимо помнить, что эксплуатация стеклоизделий и зеркал с трещиной сопряжено с риском получения травмы. При появлении трещин нужно немедленно заменить изделие.
3. В процессе эксплуатации мебели возможно ослабление крепежной фурнитуры, поэтому необходимо периодически подтягивать их.
4. Во избежании потери товарного вида мебель и зеркала рекомендуется защищать от прямых солнечных лучей (может привести к изменению цвета), не должна размещаться вблизи отопительных приборов, сырых и холодных стен.
5. Не допускать попадания воды и технических жидкостей на поверхность мебели, не следует ставить на поверхность горячие предметы без теплоизоляционной прокладки.
6. Беречь поверхность мебели от механических повреждений.
7. Поверхность мебели можно чистить влажной тканью с применением средств по уходу за мебелью с последующей протиркой насухо. Нельзя применять эфир, ацетон, бензин и др. растворители.
8. Лицевую фурнитуру следует чистить мягкой тканью с применением хозяйственного мыла, после чего вытирать насухо. Не использовать для чистки наждачную бумагу, соду и др. средства, содержащие абразивные материалы.

УСТАНОВКА ТОЛКАТЕЛЕЙ PUSH-TO-OPEN на дет. №5 (ДОП. ОПЦИЯ!)

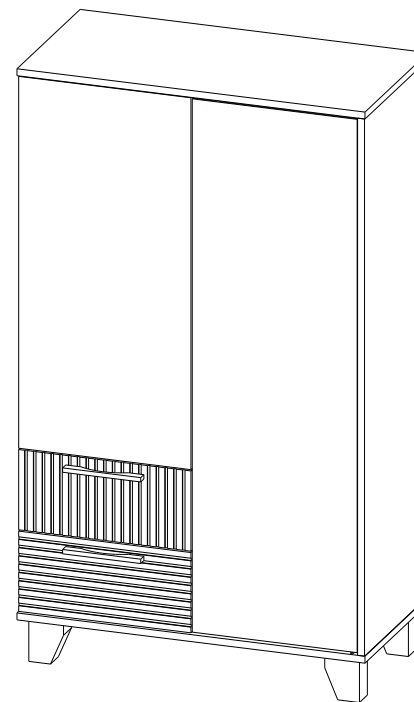


ДВЕНАДЦАТЬ СТУЛЬЕВ

Фабрика мебели

Инструкция по сборке шкаф витрина «КОПЕНГАГЕН»

800 x 1370 x 400
(ширина x высота x глубина)



ОБЩИЕ ТЕХНИЧЕСКИЕ УКАЗАНИЯ ПО СБОРКЕ.

Перед сборкой внимательно ознакомьтесь с данной инструкцией, проверьте комплектность деталей и фурнитуры по комплектовочной ведомости. Для сборки элементов желательно воспользоваться помощью квалифицированных специалистов. Во избежании появления царапин, сборку необходимо проводить на мягком подстилочном материале. Согласно схемам сборки прикрепить необходимую фурнитуру. После этого можно приступать к сборке комплекта. Рекомендуется монтировать каркас в горизонтальном положении. В мебельное изделие могут быть внесены конструктивные изменения, не указанные в данной инструкции и не ухудшающие качество изделия.

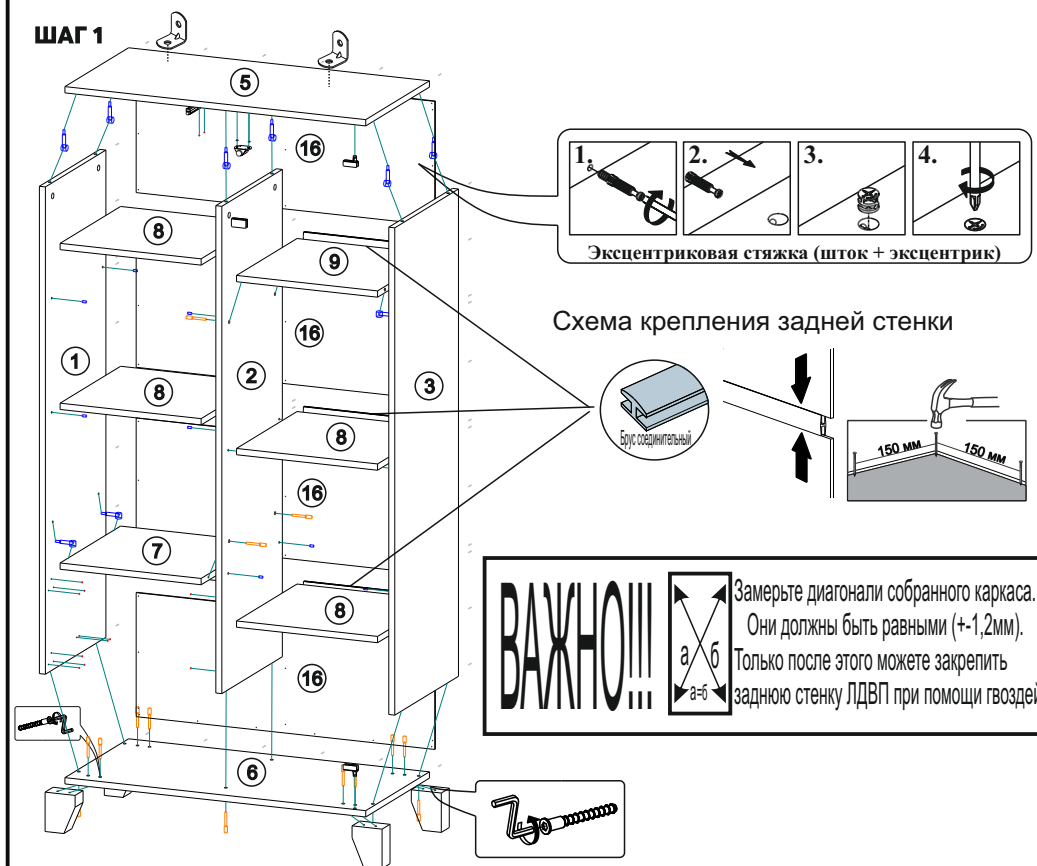
Комплектовочная ведомость на детали

№	Наименование	Длина	Ширина	Кол-во	№ Упак.
1	Бок правый	1238	400	1	1
2	Перегородка	1238	380	1	1
3	Бок левый	1238	380	1	1
4	Фасад	857	397	1	1
5	Крышка	802	400	1	1
6	Дно	802	400	1	1
7	Вязка	376	380	1	1
8	Полка	376	380	4	1
9	Вязка	376	380	1	1
10	Бок ящика	117	350	2	1
11	Бок ящика	117	350	2	1
12	Задняя панель ящика	117	318	2	1
13	Стеклостворка	1229	380	1	3
14	Фасад ящика	185	397	1	2
15	Фасад ящика	185	397	1	2
16	Задняя стенка	315	796	4	1
18	Дно ящика	346	352	2	1

Комплектовочная ведомость на фурнитуру

Наименование	Количество
Направляющие 350мм	2
Винт потай М4х25	4
Гвоздь 2х20	66
Евровинт 6,3х50	26
Заглушка для евровинта	26
Заглушка для эксцентрика	18
Ключ для евровинта	1
Комплект петель для стекла(чёрный)	1
Магнитный держатель для 1 стекл. фас.	1
Ножка мебельная чёрная М6	4
Опора дерево Н=100	4
Петля накладная (Brilon)	1
Петля накладная с доводч.	1
Полкодержатель (хром)	16
Ручка дерево 128 мм	2
Саморез 4х16	54
Стяжка эксцентриковая	18
Упор-защёлка с толкателем	1

ШАГ 1



1. Установите направляющие ящиков на бок 1 и перегородку 2 при помощи саморезов 4х16 предварительно разведя части направляющих.
2. Прикрепите к деталям 1,3 детали 7,9 при помощи эксцентриковых стяжек, предварительно вкрутив штоки эксцентриковой стяжки.
3. Прикрепите к деталям 7,9 деталь 2 при помощи евровинтов.
4. Прикрепите к деталям 5,6 собранную конструкцию в п.2 при помощи евровинтов (низ) и эксцентриковых стяжек (верх).
5. Прикрепите к деталям 1,2,3,5 и 6 задние стенки 16 при помощи гвоздей 2х20 предварительно выровняв диагональ и скрепив задние стенки между собой соединительным брусом.
6. Прикрепите ножки к детали 6 при помощи евровинтов.
7. Установите заглушки на все видимые крепежи, а также закрепите шкаф при помощи уголков 25х25 к стене во избежание опрокидывания шкафа. Установите уголки на крышку шкафа при помощи шурупов 4х16, а к стене уголок закрепите при помощи дюбель гвоздя (дюбель гвоздь докупается отдельно и в комплект фурнитуры не входит). А также на стеклянную створку установите стеклоплетли.

ШАГ 2

1. Прикрепите деталь 12 к деталям 10 и 11 при помощи евровинтов.
2. Соедините детали 10 и 11 к детали 14,15 при помощи эксцентриковых стяжек.
3. Прикрепите дно ящика 18 к деталям 10,11,12 при помощи гвоздиков 2х20мм, предварительно вставив в паз на детали 14,15.
4. Ответные планки направляющих крепятся заподлицо к боковинам ящика при помощи саморезов 4х16мм.

