




Комплектация фурнитурой П600ДМ (2332)

Корпус

Обозначение	Наименование	Кол-во
	Петли накладные	2 шт
	Направляющие скрытого монтажа 450мм + фиксаторы ящика левый и правый	1 компл.
	Опора круглая 100	2 шт
	Опора чёрная 100	2 шт
	Евровинт	34 шт
	Евроключ	1 шт
	Полкодержатель металл	8 шт
	Стяжка межсекционная	2 шт
	Шуруп 4x30	6 шт
	Шуруп 4x16	31 шт
	Шуруп 4x13***	4 шт
	Заглушка для евровинта	20 шт
	Гвоздь	46 шт

Фасад

	Ручка*	2 шт
	Винт для ручки	2 шт/4 шт
	Шуруп 4x16**	4 шт

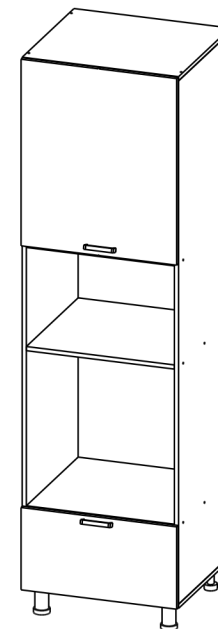
* Ручка может отличаться от изображения, в зависимости от выбранного вами вида фасада.
Количество винтов для ручек зависит от вида ручки.

** Шуруп 4x16 только для ЛДСП фасадов.

*** Петли к створке МДФ крепятся шурупами 4x13.

ГАРАНТИЙНЫЕ ОБЯЗАТЕЛЬСТВА

1. Изготовитель гарантирует соответствие мебели требованиям ГОСТ 16371-2014, 19917-2014 при соблюдении условий транспортировки, хранения, сборки (для мебели, поставляемой в разобранном виде), эксплуатации.
2. Гарантийный срок эксплуатации мебели - 3 года. Гарантийный срок исчисляется со дня продажи мебели. Срок службы - 15 лет.
3. Производитель оставляет за собой право на внесение изменений в деталировку изделия, состав, вид и комплектность фурнитуры.
4. Производитель не может гарантировать качество изделия в случае непрофессиональной сборки или неправильной эксплуатации изделия.



Кухонный гарнитур
П600ДМ (2332)
Пенал 600
600x2332x562 (ШxВxГ)

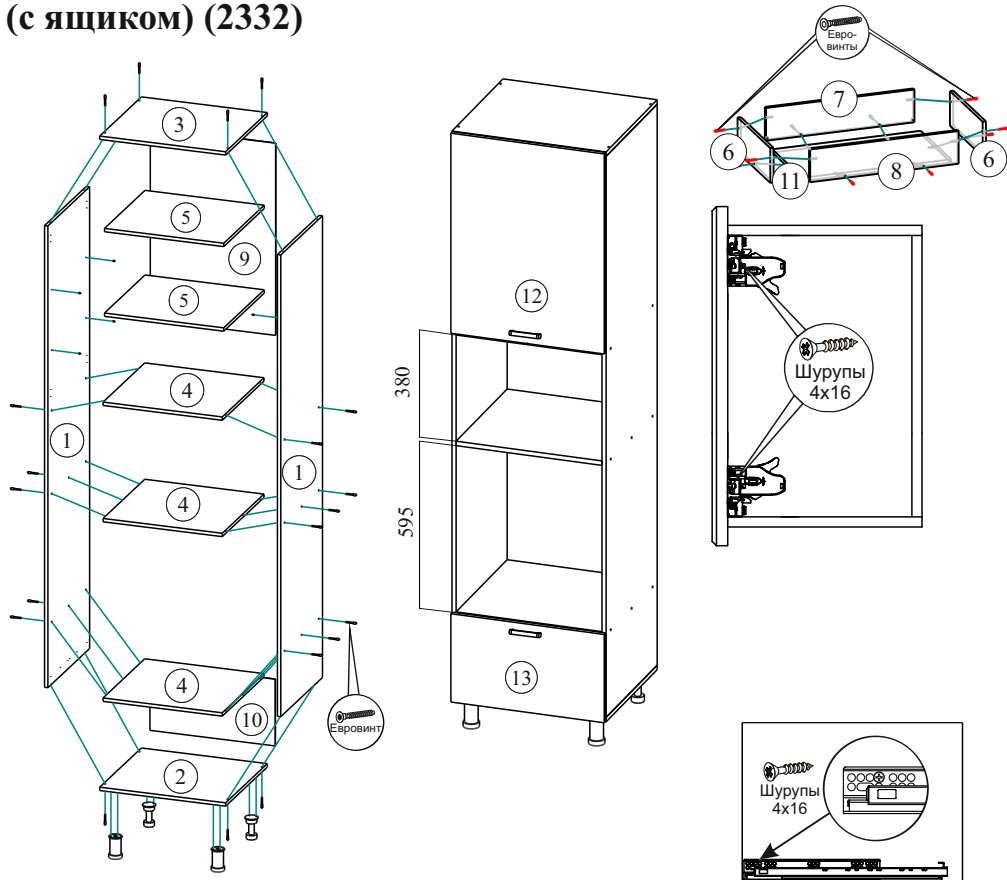


Уважаемые покупатели! Идеального качества сборки можно добиться только путем привлечения ПРОФЕССИОНАЛЬНОГО (толкового) сборщика мебели.

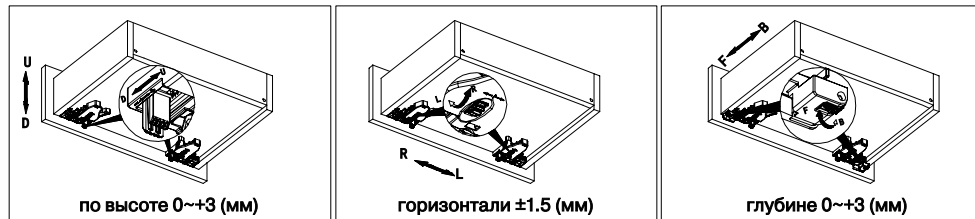


ОСТОРОЖНО! Во избежание сколов и порчи деталей будьте аккуратны во время сборки.

П600ДМ Пенал под встраиваемую технику (с ящиком) (2332)



Регулировки



После сборки рекомендуем выставить по месту пенал, отрегулировать высоту с помощью опор, скрепить его межсекционной стяжкой с соседними модулями (отверстие под стяжку сверлится **самостоятельно** сверлом Ø 5-6мм), навесить фасады.

Внимание! Для предотвращения образования сколов в процессе самостоятельной сверловки отверстий необходимо использовать сверло по дереву, а также подкладывать со стороны выхода сверла из отверстия кусок ДСП.

Производитель оставляет за собой право вносить конструктивные изменения, улучшающие эксплуатационные свойства изделия, без извещения потребителя.

Поз.	Наименование	Длина	Кол-во	№ упаков.
1	Боковая стенка	2200x546	2	1
2,3	Крышка	600x546	2	2
4	Вязка	568x546	3	1
5	Полка	568x530	2	2
6	Боковина ящика	440x170	2	2
7,8	Торцевая ящика	526x160	2	2
9	Задняя стенка ЛДВП	916x597	1	4
10	Задняя стенка ЛДВП	318x597	1	3
11	Дно ящика	526x407	1	2
12	Фасад	908x597	1	4
13	Фасад	316x597	1	3

Порядок сборки

Прежде чем приступить к сборке, необходимо ознакомиться с инструкцией и убедиться в правильности полученных вами комплектующих деталей, наличии крепежной фурнитуры, уяснить значение каждой детали, после этого разложить детали в той последовательности, в которой будет собираться изделие.

Для сборки понадобятся отвертки (плоская и крестовая), ключ для евровинта, либо шурупверт с крестовой и шестигранной насадками (№2, №4), молоток, рулетка. Сборку следует производить на горизонтальной твердой поверхности, застеленной тканью или упаковочной тарой. Полы должны быть ровными.

Начните сборку с каркаса. С помощью евровинтов скрепите детали № 1,2,3,4 относительно друг друга, согласно схеме сборки. Замерьте рулеткой две диагонали собранного каркаса, размеры должны совпадать, и с помощью гвоздей закрепите задние стенки из ЛДВП к каркасу. Помните, что от этого зависит правильность работы сворок и выдвижных ящиков. Установите опоры. Установите полкодержатели, прикрепите направляющие и навесьте полки.

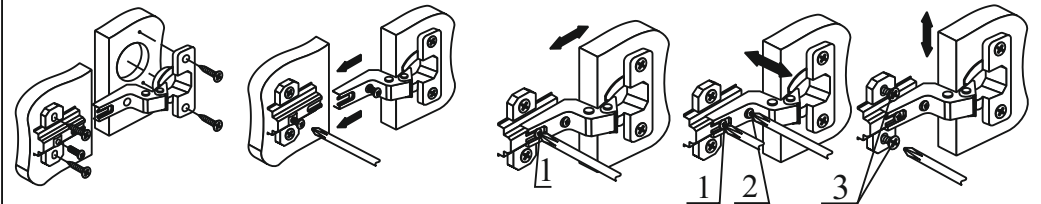
Соберите выдвижной ящик согласно рисунку, соблюдая диагональ. Приверните направляющие на шурупы 4x16. Наживите накладку ящика к торцевой при помощи шурупов 4x30, отрегулируйте положение накладки относительно боковых стенок и окончательно зафиксируйте шурупами. Установите ручку.

Приступайте к навешиванию фасада. В зависимости от материала фасада приверните петли на шурупы согласно рисунку.

Петли позволяют регулировать положение створки относительно корпуса изделия. Если нижняя часть створки отстает, нужно ослабить винт 1 и сдвинуть створку, а затем затянуть винт 1.

Если створка наклонена вниз, нужно ослабить винт 1 и выправить наклон створки винтом 2, а затем затянуть винт 1.

Створки можно регулировать по высоте с помощью шурупов 3. Установите ручку.



Внимание!

Петли к створке МДФ крепятся шурупами 4x13
Петли к створке ЛДСП крепятся шурупами 4x16

