

## КОМПЛЕКТОВОЧНАЯ ВЕДОМОСТЬ НА ФУРНИТУРУ

Изображение	Наименование материала	Кол-во	Ед. изм.
	Гвоздь 2x20	55	шт
	Евровинт 6,3x50	16	шт
	Заглушка для евровинта	16	шт
	Заглушка для эксцентрика	8	шт
	Ключ для евровинта	1	шт
	Ножка мебельная чёрная М6	4	шт
	Опора дерево Н=100	4	шт
	Петля накладная с доводч.	4	шт
	Полкодержатель (хром)	8	шт
	Ручка дерево 352 мм	1	шт
	Саморез 3,5x12 (для чашек петель)	8	шт
	Саморез 4x16	24	шт
	Саморез с прессшайбой 4,2x32	2	шт
	Стяжка межсекционная	3	компл
	Стяжка эксцентриковая	8	компл
	Уголок 25x25 металл	2	шт
	Штанга выдвижная (хром) 300 мм	1	шт

### ПРАВИЛА УХОДА И ЭКСПЛУАТАЦИИ

Для сохранения эксплуатационных и эстетических качеств мебели в течении длительного срока необходимо соблюдать условия её хранения, правил эксплуатации и ухода:

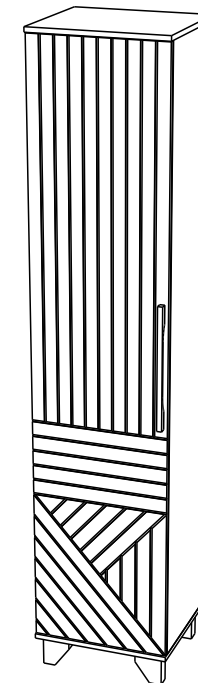
1. Мебель рекомендуется эксплуатировать в проветриваемом, сухом помещении с температурой воздуха не ниже +10 С и относительной влажностью воздуха 65+15 %.
2. При эксплуатации изделий, имеющих стеклянные створки, полки и зеркала необходимо помнить, что эксплуатация стеклоизделий и зеркал с трещиной сопряжено с риском получения травмы. При появлении трещин нужно немедленно заменить изделие.
3. В процессе эксплуатации мебели возможно ослабление крепежной фурнитуры, поэтому необходимо периодически подтягивать их.
4. Во избежании потери товарного вида мебель и зеркала рекомендуется защищать от прямых солнечных лучей (может привести к изменению цвета), не должна размещаться вблизи отопительных приборов, сырых и холодных стен.
5. Не допускать попадания воды и технических жидкостей на поверхность мебели, не следует ставить на поверхность горячие предметы без теплоизоляционной прокладки.
6. Беречь поверхность мебели от механических повреждений.
7. Поверхность мебели можно чистить влажной тканью с применением средств по уходу за мебелью с последующей протиркой насухо. Нельзя применять эфир, ацетон, бензин и др. растворители.
8. Лицевую фурнитуру следует чистить мягкой тканью с применением хозяйственного мыла, после чего вытирать насухо. Не использовать для чистки наждачную бумагу, соду и др. средства, содержащие абразивные материалы.

# ДВЕНАДЦАТЬ СТУЛЬЕВ

Фабрика мебели

## Инструкция по сборке Пенал со створкой «КОПЕНГАГЕН»

450 X 2100 X 400  
(ширина x высота x глубина)



### ОБЩИЕ ТЕХНИЧЕСКИЕ УКАЗАНИЯ ПО СБОРКЕ

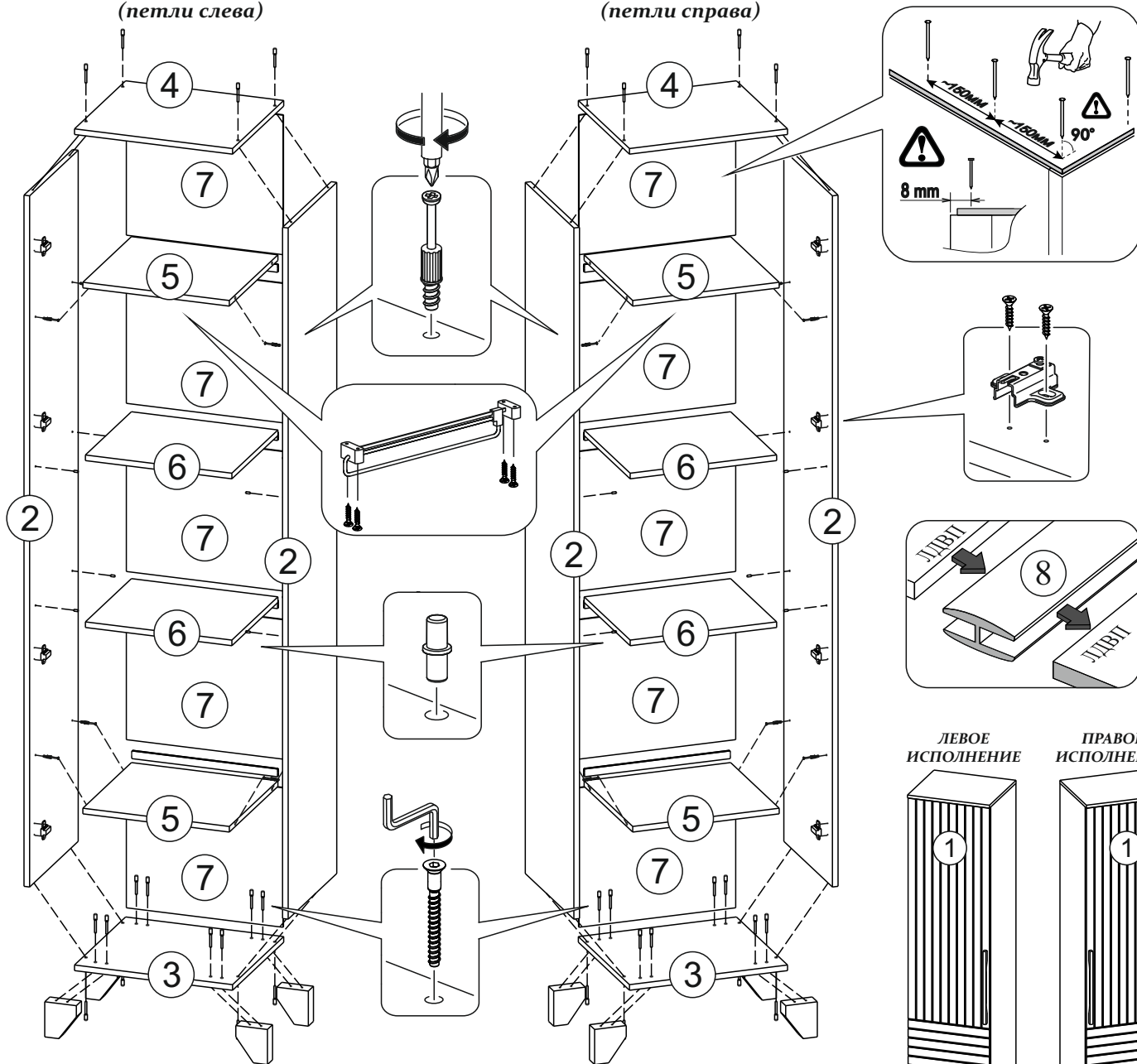
Перед сборкой внимательно ознакомьтесь с данной инструкцией, проверьте комплектность деталей и фурнитуры по комплектовочной ведомости. Для сборки элементов желательно воспользоваться помощью квалифицированных специалистов. Во избежании появления царапин, сборку необходимо проводить на мягком подстилочном материале. Согласно схемам сборки прикрепить необходимую фурнитуру. После этого можно приступать к сборке комплекта. Рекомендуется монтировать каркас в горизонтальном положении. В мебельное изделие могут быть внесены конструктивные изменения, не указанные в данной инструкции и не ухудшающие качество изделия.

### ГАРАНТИЙНЫЕ ОБЯЗАТЕЛЬСТВА

1. Изготовитель гарантирует соответствие мебели требованиям ГОСТ 16371-2014, 19917-2014 при соблюдении условий транспортировки, хранения, сборки (для мебели, поставляемой в разобранном виде), эксплуатации.
2. Гарантийный срок эксплуатации мебели - 2 года. Гарантийный срок исчисляется со дня продажи мебели.
3. Производитель оставляет за собой право на внесение изменений в деталировку изделия, состав, вид и комплектность фурнитуры.
4. Производитель не может гарантировать качество изделия в случае непрофессиональной сборки или неправильной эксплуатации изделия.
5. **ОБЯЗАТЕЛЬНО (!) сохраняйте этикетку от упаковки на весь гарантийный срок.**

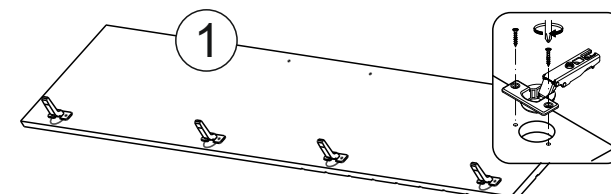
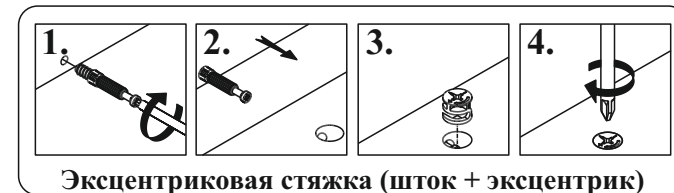
**ЛЕВОЕ ИСПОЛНЕНИЕ**  
(петли слева)

**ПРАВОЕ ИСПОЛНЕНИЕ**  
(петли справа)



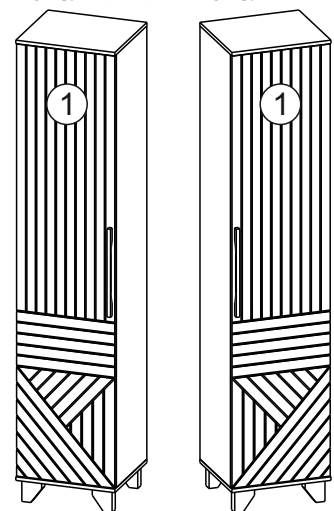
**КОМПЛЕКТОВОЧНАЯ ВЕДОМОСТЬ НА ДЕТАЛИ**

№	Наименование	Длина, мм	Ширина, мм	Кол-во
1	Фасад	1963	446	1
2	Бок прав/лев	1968	380	2
3	Дно	450	400	1
4	Крышка	450	400	1
5	Вязка	417	380	2
6	Полка	417	360	2
7	Задняя стенка	397	446	5
8	Брус соедин. пласт.	415		4

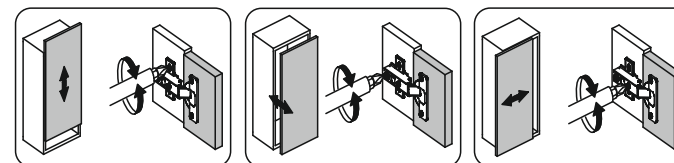
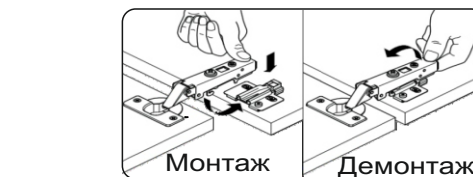


**Петли крепить к фасаду саморезами 3,5x12**

**ЛЕВОЕ ИСПОЛНЕНИЕ**      **ПРАВОЕ ИСПОЛНЕНИЕ**



Досверлите на фасадах отверстия для ручек, используя сверло по дереву 5 мм.  
**ВАЖНО!** Во избежание вырывания материала на выходе сверла используйте подложку из ЛДСП или дерева.  
Установите ручки при помощи саморезов с прессшайбой 4,2x32.



**ВНИМАНИЕ!** Для предотвращения опрокидывания изделия, его необходимо прикрепить к стене. В комплект для сборки мебели не входят крепежные средства для крепления к стене. Вам необходимо приобрести их самостоятельно в специализированных магазинах. Не забывайте о том, что для различных материалов стен необходимо использовать разные крепежные элементы.